

BARCELONA 22@ L' ESCOCESA
pla de millora urbana, nou sector residencial i terciari

fitxa tècnica

localització Barcelona, Illa Pere IV, Fluvià, Bolívia, Selva de mar, Barcelona

promotor Renta Corporación

agenda Aprovació Definitiva març 2007

dades bàsiques 2007

col·laboradors Salvador Matas, arquitecte

memòria

La proposta d'actuació en el conjunt de l'Escocesa se centra en les naus destinades a ús d'habitatge. L'esquema del conjunt fabril, tot i contenir naus i habitatges diferents, s'entén clarament al fer la lectura a través dels dos eixos en forma de T, que marca el seu accés principal des del carrer Pere IV.

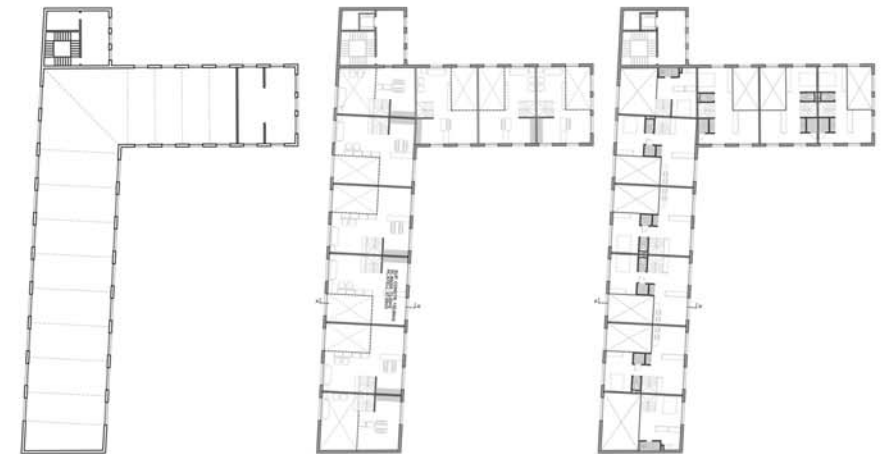
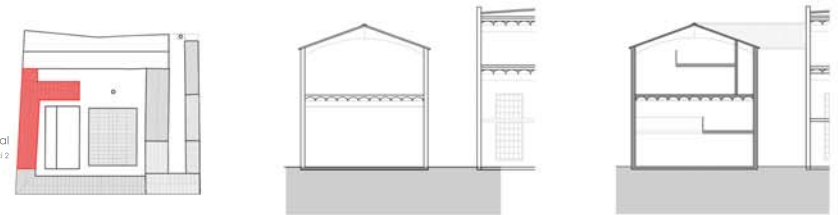
La intervenció neix arran l'anàlisi de cada volum existent, concretant-se en cinc edificis. Hi ha una clara diferència d'actuació entre l'Edifici 1 (els antics habitatges de la fàbrica que donen façana al carrer Pere IV), que és exclusivament de rehabilitació, i la resta d'edificis de les naus interiors, amb tipologia volumètrica i estructural variada. Aquestes naus comparteixen una premissa comuna en les diverses tipologies proposades: mantenir i poder percebre la seva volumetria inicial, de manera que les distribucions dels habitatges responen a les pròpies característiques espacials i estructurals de la nau. Cada habitatge engloba dues crugies tant en planta com en secció i fan uns 150 m2 aproximadament. El plantejament comú consisteix en definir una volumetria tancada per les peces sanitàries i situar la cuina com a element obert a la resta d'espais. És a través de la situació d'aquests dos elements (cuina, bany) que s'intueix el funcionament o posició de la resta d'espais de l'habitatge.

imatges de l'edificació



edifici 2

plànol general
edifici 2



edifici 4

plànol general
edifici 4

