

MONTBLANC SECTOR LES ARCADES

ARE pla director urbanístic de les àrees residencials estratègiques de l'àmbit del camp de Tarragona

fitxa tècnica

localització Montblanc, sector Are Les arcades

promotor INCASOL

agenda Adjudicació 2008

dades bàsiques Superfície de l'àmbit: 10Ha

col laboradors Asessoria Jurídica: Pablo Feu; Enginyeria: VVV S.L. Juan José Oliva; Mediambientalistes: Claudi Racionero.

memòria

Les característiques principals de l'ordenació detallada adoptada per a l'ARE "Les Arcades" és la següent: Adaptació de l'ordenació a les preexistències del territori: la topografia, la xarxa de camins rurals, les edificacions i conreus, així com els elements singulars la rasa del Mas del Bulló i l'aqüeducte Les Arcades. Aquests darrers s'integren en el parc que es proposa, vertebrador del sistema d'espais lliures. La xarxa de camins rurals existents s'integren en la estructura de l'ordenació dels espais lliures i la vialitat, potenciant recorreguts alternatius al vehicle privat per accedir al centre urbà.

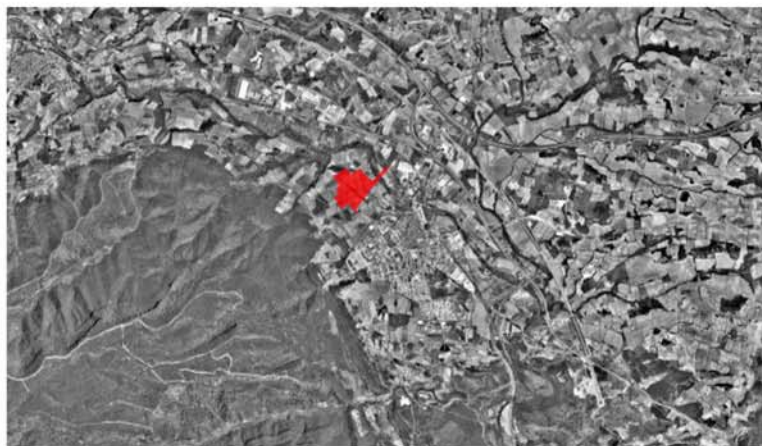
Estructura viària en torn una anella viària bàsica de connexió amb la xarxa urbana de la ciutat consolidada i de distribució cap les ordenacions residencials mitjançant una vialitat secundària, tova, de planer únic, que permet la correcta convivència del vehicle amb els residents.

Els espais lliures s'estructuren jeràrquicament en tres categories diferents, connectats entre si i amb la ciutat preexistent: el parc lineal, frontissa amb la ciutat consolidada que actua com a sistema general per al conjunt de la població; la plaça central, que compleix la funció de relació social i identitària del nou barri; i els espais lliures comunitaris interior d'illa, per la cobertura de les necessitats més pròximes i per aquells que tenen una mobilitat reduïda, els infants i la gent gran.

Els equipaments se situen en llocs estratègics en funció a la població que serveix: connectats a la xarxa viària bàsica i als espais lliures de caràcter general (educatiu), amb façana a la plaça central del barri (sociocultural i habitatge dotacional) o com espai de transició amb el paisatge rural que envolta l'ordenació (esportiu).

Les edificacions residencials s'estructuren o be en torn de la plaça central, o be en illes obertes, en relació a espais lliures comunitaris. La disposició de les edificacions de la plaça està fortament determinada per l'ordenació, a fi de garantir la correcta relació de les activitats comercials i de serveis en planta baixa amb l'ús d'aquest espai lliure, que es configura com a centre de relacions socials del conjunt. La disposició de les edificacions en les illes permeten en canvi una gran flexibilitat, que garanteix una millor diversitat d'arquitectures i habitatges.

informació adjunta



plànol de situació



plànol de zonificació



imatge de la proposta

